

Пластиковые кабельные стяжки (хомуты)

Описание

Кабельные стяжки (хомуты) предназначены для трассировки кабельно-проводниковых трасс во время выполнения электротехнических работ. Хомуты могут использоваться для решения различных задач: фиксации кабеля, создания кабельных шлейфов, крепления жгутов на стойках, создания пучков проводов, укладки кабелей внутри устройств и др. Разнообразие кабельных стяжек и аксессуаров для их монтажа позволяют в каждом конкретном случае выбрать оптимальное профессиональное решение для надежного крепежа.



Ассортимент

Компания ДКС предлагает широкий ассортимент кабельных стяжек (хомутов) и аксессуаров к ним.

Два вида исполнения:

- полиамид 6.6;
- морозостойкий технополимер.

Также в ассортименте представлены следующие специализированные серии кабельных стяжек:

- с двойным замком из нержавеющей стали;
- стойкие к УФ-излучению;
- многоразовые;
- маркировочные;
- детектируемые;
- с плоским замковым механизмом;
- не поддерживающие горение;
- устойчивые к высоким температурам;
- цветные.

Аксессуары:

- маркировочные кабельные бирки;
- инструменты для монтажа;
- держатели для хомутов;
- монтажные базы;
- самоклеящиеся клипсы.

Основные преимущества

- широкий выбор типоразмеров: по ширине от 2,2 до 12,5 мм, по длине от 75 до 1000 мм;
- прочность на разрыв: от 890 до 1080 Н;
- не содержат галогенов;
- класс горючести: до V0 по UL94;
- широкий диапазон рабочих температур: от -40 до +85 °С;
- монтаж при температурах: от -30 до +60 °С.

Технические характеристики

Характеристики	Полиамид 6.6	Технополимер
Поглощение влаги	2,7 %/(50 % относительная влажность)	<1 %
Рабочая температура, °С	от -40 до +85	от -45 до +85
Температура монтажа, °С	от -10 до +60	от -30 до +60
Максимально допустимая температура, °С	до +110 на короткое время	до +120 на короткое время
Температура плавления, °С	+256	+186
Класс горючести	V2 по UL 94	НВ по UL 94
Диэлектрическая прочность	50.000 В/мм	28.000 В/мм

Стандартные хомуты из полиамида 6.6



Назначение:

- предназначены для фиксации и крепления проводов.

Условия монтажа:

- вне помещений рекомендуется использовать хомуты черного цвета;
- внутри помещений рекомендуется использовать хомуты белого цвета.

Отличительные особенности:

- не содержат галогенов;
- гладкие и закругленные края позволяют вести более удобный и безопасный монтаж;
- высокая устойчивость к маслам, маслосодержащим продуктам и растворителям;
- ограниченная устойчивость к кислотам.

Хомут, мм		Диаметр охвата, мм		Стойкость к растяжению		Упаковка, шт.	Код	
ширина	длина	минимальный	максимальный	кг	Н		бесцветные	черные
2,5	98	1	21	8,16	80	100	25203	25303
2,5	135	1	10	8,16	80	100	25205	25305
2,6	160	1	40	8,16	80	100	25206	25306
2,6	200	1	52	8,16	80	100	25207	25307
3,6	140	2	35	13,26	130	100	25209	25309
3,6	200	2	50	13,26	130	100	25214	25314
3,6	290	2	80	13,26	130	100	25210	25310
3,6	370	2	103	13,26	130	100	25208	25308
4,5	160	2,5	40	22,44	220	100	25211	25311
4,8	178	2	45	22,44	220	100	25213	25313
4,8	200	3	50	22,44	220	100	25215	25315
4,8	250	3	68	22,44	220	100	25216	25316
4,8	290	3,5	79	22,44	220	100	25217	25317
4,8	390	3,5	106	22,44	220	100	25218	25318
4,8	360	3,5	103	22,44	220	100	25219	25319
4,8	430	3,5	115	22,44	220	100	25220	25320
7,8	240	3,5	63	55,08	540	100	25225	25325
7,8	300	4	80	55,08	540	100	25226	25326
7,8	365	8	100	55,08	540	100	25227	25327
7,8	450	35	130	55,08	540	100	25229	25329
7,8	540	35	158	55,08	540	100	25231	25331
7,8	750	35	200	55,08	540	100	25233	25333
9	780	32	233	71,4	700	100	25234	25334
12,5	225	7,5	57	110	1080	50	25235	25335
12,5	500	30	143	110	1080	50	25237	25337
12,5	720	30	213	110	1080	50	25239	25339
12,5	850	40	255	110	1080	50	25241	25341
12,5	1000	40	302	110	1080	50	25243	25343

С плоским замком

Отличительные особенности:

- не содержат галогенов;
- плоский замок с системой внешних зубов делают эти кабельные хомуты идеальными для подвешенных линий, позволяя избежать повреждения изоляции.

Хомут, мм		Защелка	Диаметр охвата, мм		Стойкость к растяжению		Упаковка, шт.	Код, черные
ширина	длина		минимальный	максимальный	кг	Н		
9	200	одинарная	15	40	40,8	400	100	26501
9	290	двойная	25	70	59,16	580	100	26502
9	380	двойная	25	100	59,16	580	100	26503

С монтажным отверстием

Назначение:

- крепление пучков проводов с помощью винтов или болтов.

Отличительные особенности:

- не содержат галогенов.

Хомут, мм		Диаметр охвата, мм		Стойкость к растяжению		Крепежное отверстие, мм	Упаковка, шт.	Код
ширина	длина	минимальный	максимальный	кг	Н			
3,6	150	1,5	32	13	130	4,5	100	252150-I
4,8	200	3,5	50	22	220	5,2	100	252200-S
7,8	200	4	44	55	540	6,5	100	252200-H
7,8	300	4	75	55	540	6,5	100	252300-H
7,8	380	4	104	55	540	6,5	100	252380-H

Маркировочные

Назначение:

- быстрая идентификация пучков проводов.

Отличительные особенности:

- не содержат галогенов;
- поперечная табличка расположена под замком хомута.

Хомут, мм		Табличка, мм		Диаметр охвата, мм		Стойкость к растяжению, кг	Упаковка, шт.	Код
ширина	длина	высота	ширина	минимальный	максимальный			
2,5	100	8	25,4	6	20	8,16	100	252100-M
2,5	200	8	25,4	5	50	8,16	100	252200-M

Маркировочные



Назначение:

- быстрая идентификация пучков проводов.

Отличительные особенности:

- не содержат галогенов;
- поперечная табличка расположена над замком хомута.

Хомут, мм		Табличка, мм		Диаметр охвата, мм		Стойкость к растяжению, кг	Упаковка, шт.	Код
ширина	длина	высота	ширина	минимальный	максимальный			
2,5	110	9,1	20,4	1	20	8,16	100	252110-M
2,5	210	9,1	20,4	1	52	8,16	100	252210-M

С основанием



Назначение:

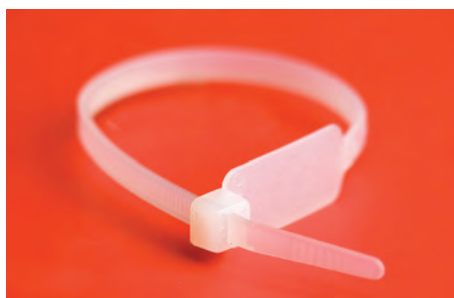
- крепление проводов к панелям толщиной до 3 мм.

Отличительные особенности:

- не содержат галогенов.

Хомут, мм		Крепеж, мм		Диаметр охвата, мм		Стойкость к растяжению, кг	Упаковка, шт.	Код
ширина	длина	диаметр отверстия	толщина панели	минимальный	максимальный			
3,5	150	5,2	2,7	1,5	38	13	100	252155-M
4,8	200	6,3	3	2	50	22	100	252205-M

Маркировочные



Назначение:

- быстрая идентификация пучков проводов.

Отличительные особенности:

- не содержат галогенов;
- продольная табличка расположена под замком хомута.

Хомут, мм		Табличка, мм		Диаметр охвата, мм		Стойкость к растяжению, кг	Упаковка, шт.	Код
ширина	длина	высота	ширина	минимальный	максимальный			
4,8	190	28	13	10	48	22	100	252190-M
4,8	270	28	13	10	68	22	100	252270-M

Цветные

Назначение:

- идентификация пучков проводов.

Отличительные особенности:

- не содержат галогенов;
- класс горючести HB по UL 94.

Хомут, мм		Диаметр охвата, мм		Стойкость к растяжению		Упаковка, шт.	Код			
ширина	длина	минимальный	максимальный	кг	Н		красный RAL 3000	желтый RAL 1021	зеленый RAL 6032	синий RAL 5010
2,5	98	1	21	8,16	80	100	25203CR	25203CG	25203CV	25203CB
3,6	140	2	35	13,26	130	100	25209CR	25209CG	25209CV	25209CB
3,6	200	2	50	13,26	130	100	25214CR	25214CG	25214CV	25214CB
4,8	200	3	50	22,44	220	100	25215CR	25215CG	25215CV	25215CB
4,8	290	3,5	79	22,44	220	100	25217R	25217G	25217V	25217B

С двойным замком из нержавеющей стали

Отличительные особенности:

- не содержат галогенов;
- отсутствие ребер жесткости делает данный хомут очень эластичным и позволяет вести монтаж при температуре $-40\text{ }^{\circ}\text{C}$;
- двойной замок из нержавеющей стали помещается в формы для хомутов и заливается полиамидом 6.6 – это обеспечивает надежную фиксацию замка внутри хомута и гарантирует надежную службу в течение всего срока службы изделия;
- поставляется в специальных пакетах с возможностью многократного доступа, чтобы сохранить качество хомутов после первого использования.

Хомут, мм		Диаметр охвата, мм	Стойкость к растяжению		Упаковка, шт.	Код	
ширина	длина		кг	Н		бесцветные	черные
2,5	100	21	18,34	180	100	21203	21303
2,5	200	50	18,34	180	100	21207	21307
3,5	140	35	25,51	250	100	21209	21309
3,5	200	50	25,51	250	100	21214	21314
3,5	290	80	25,51	250	100	21210	21310
4,5	200	50	36,70	360	100	21215	21315
4,5	250	68	36,70	360	100	21216	21316
4,5	290	80	36,70	360	100	21217	21317
4,5	360	101	36,70	360	100	21219	21319
7,5	220	56	79,51	780	100	21225	21325
7,5	360	101	79,51	780	100	21227	21327

Устойчивые к высоким температурам

Отличительные особенности:

- не содержат галогенов;
- в состав хомутов введены специальные добавки, которые позволяют хомутам сохранять свои свойства даже при температуре до $145\text{ }^{\circ}\text{C}$ в течение короткого промежутка времени;
- повышенная рабочая температура до $125\text{ }^{\circ}\text{C}$.

Хомут, мм		Диаметр охвата, мм		Стойкость к растяжению		Упаковка, шт.	Код	
ширина	длина	минимальный	максимальный	кг	Н		зеленые	черные
2,5	98	1	21	8,16	80	100	25203СТ	25303СТ
3,6	140	2	35	13,26	130	100	25209СТ	25309СТ
	200	2	50	13,26	130	100	25214СТ	25314СТ
4,8	200	3	50	22,44	220	100	25215СТ	25315СТ
	290	3,5	79	22,44	220	100	25217Т	25317Т
7,8	365	8	100	55,08	540	100	25227Т	25327Т

Не поддерживающие горение



Назначение:

- для пожаробезопасных сборок:
- фиксация проводников внутри щитового оборудования;
- фиксация кабельных трасс внутри туннелей.

Отличительные особенности:

- класс горючести V0 по UL 94;
- не содержат галогенов.

Хомут, мм		Максимальный диаметр охвата, мм	Стойкость к растяжению		Упаковка, шт.	Код, белые
ширина	длина		кг	Н		
2,5	98	21	8,16	80	100	25203CV0
3,5	140	32	18,36	180	100	25209CV0
3,5	200	50	18,36	180	100	25214CV0
4,8	200	50	22,44	220	100	25215CV0
4,5	290	78	22,44	220	100	25217V0
7,5	365	100	55,08	540	100	25227V0

Детектируемые



Назначение:

- применяются на пищевом и фармацевтическом производстве.

Отличительные особенности:

- в состав входит диоксид железа, с помощью которого хомуты определяются металлодетекторами и Рентгеновским излучением;
- соответствуют стандарту HACCP;
- температура монтажа – от -5 до 60 °С;
- класс горючести HB по UL 94;
- не содержат галогенов.

Хомут, мм		Максимальный диаметр охвата, мм	Стойкость к растяжению		Упаковка, шт.	Код, синие
ширина	длина		кг	Н		
2,5	98	21	8,16	80	100	25203CDT
3,5	140	32	18,36	180	100	25209CDT
3,5	200	50	18,36	180	100	25214CDT
4,8	200	50	22,44	220	100	25215CDT
4,5	290	78	22,44	220	100	25217DT
4,5	360	100	22,44	220	100	25219DT
7,5	365	100	55,08	540	100	25227DT

Стойкие к УФ



Отличительные особенности:

- в состав хомутов введены стабилизаторы, которые позволяют хомутам сохранять свои свойства при сильном воздействии УФ в течении 10 лет;
- рабочая температура – от -40 до 105 °С;
- не содержат галогенов.

Хомут, мм		Максимальный диаметр охвата, мм	Стойкость к растяжению		Упаковка, шт.	Код, черные
ширина	длина		кг	Н		
2,5	98	21	8,16	80	100	25303CUV
3,5	140	32	18,36	180	100	25309CUV
3,5	200	50	18,36	180	100	25314CUV
4,8	200	50	22,44	220	100	25315CUV
4,5	290	78	22,44	220	100	25317UV
7,5	365	100	55,08	540	100	25327UV
7,5	540	158	55,08	540	100	25331UV

Многоразовые

Отличительные особенности:

- не содержат галогенов;
- подходят для временной фиксации пучков проводов, если в дальнейшем придется добавлять или удалять провода.

Хомут, мм		Диаметр охвата, мм		Стойкость к растяжению, кг	Упаковка шт.	Цвет, код	
ширина	длина	минимальный	максимальный			бесцветный	черный
7,5	200	6	50	22	100	25250	25350
	250	6	65	22	100	25252	25352
	350	6	100	22	100	25254	25354

Морозостойкие из технополимера

Назначение:

- фиксация и крепление проводов вне помещений.

Отличительные особенности:

- не содержат галогенов;
- плоский замок с системой внешних зубов делают эти кабельные хомуты идеальными для подвешенных линий, позволяя избежать повреждения изоляции;
- высокая устойчивость к маслам, маслосодержащим продуктам и растворителям;
- ограниченная устойчивость к кислотам.

Хомут, мм		Замок	Диаметр охвата, мм		Стойкость к растяжению		Упаковка, шт.	Код, черные
ширина	длина		минимальный	максимальный	кг	Н		
6	115	одинарный	5	25	25	280	100	26449
	180	одинарный	9	45	25	280	100	26450
	290	одинарный	20	78	25	280	100	26452
	360	одинарный	20	100	25	280	100	26454
9	132	одинарный	10	27	36,72	390	100	26447
	180	одинарный	15	40	36,72	390	100	26451
	265	двойной	30	60	54	540	100	26453
	300	двойной	30	80	54	540	100	26448
	360	двойной	30	93	54	540	100	26455
	510	двойной	70	140	54	540	100	26456
760	двойной	70	220	54	540	100	26457	

Кабельные хомуты из нержавеющей стали

Описание

Благодаря повышенной коррозионной устойчивости стали (нержавеющая сталь AISI 304, AISI 316), стальные кабельные хомуты могут применяться для крепежа и маркировки кабельных трасс в условиях агрессивных сред, повышенной вибрации, радиации, влажности и экстремального перепада температур как в помещениях, так и на открытых участках, а также под землей. Стальные кабельные стяжки широко применяются в таких сферах как: строительство, кораблестроение, телекоммуникации, автомобилестроение, авиастроение, космическая, химическая и нефтеперерабатывающая промышленность.



Отличительные особенности

- самоблокирующийся замковый механизм шарикового типа, обеспечивающий надежную фиксацию и блокировку обратного хода ленты;
- диапазон рабочих температур: от -80 до +538 °С;
- материал – нержавеющая сталь AISI 304 и AISI 316;
- высокая прочность на растяжение;
- устойчивость к вибрации;
- защита от коррозии;
- повышенная устойчивость к кислотам, маслам, жирам, химикатам и растворителям;
- высокая устойчивость к воздействию морской воды, агрессивным атмосферным воздействиям и ультрафиолетовому излучению.

Кабельные хомуты из нержавеющей стали



Назначение:

- для тяжелых условий эксплуатации, где требуется высокая устойчивость к коррозии, высоким температурам и химическим веществам.

Сталь	Хомут, мм		Стойкость к растяжению		Упаковка, шт.	Код
	ширина	длина	кг	Н		
AISI 304	4,6	150	91,8	900	50	27403
	4,6	175	91,8	900	50	27404
	4,6	240	91,8	900	50	27405
	4,6	300	91,8	900	50	27406
	4,6	350	91,8	900	30	27407
	4,6	400	91,8	900	30	27408
	8	150	204	2000	50	27409
	8	175	204	2000	50	27410
	8	240	204	2000	50	27411
	8	300	204	2000	30	27412
	8	350	204	2000	30	27413
	8	400	204	2000	30	27414
	8	500	204	2000	30	27415
	8	600	204	2000	20	27416
	13	200	500	2300	30	27417
	13	240	500	2300	30	27418
	13	300	500	2300	20	27419
13	350	500	2300	20	27420	
13	400	500	2300	20	27421	
13	500	500	2300	20	27422	
AISI 316	4,6	150	91,8	900	50	27603
	4,6	175	91,8	900	50	27604
	4,6	240	91,8	900	50	27605
	4,6	300	91,8	900	50	27606
	4,6	350	91,8	900	30	27607
	4,6	400	91,8	900	30	27608
	8	150	204	2000	50	27609
	8	175	204	2000	50	27610
	8	240	204	2000	50	27611
	8	300	204	2000	30	27612
	8	350	204	2000	30	27613
	8	400	204	2000	30	27614
	8	500	204	2000	30	27615
	8	600	204	2000	20	27616
	12	300	500	2300	30	27619
	12	350	500	2300	30	27620