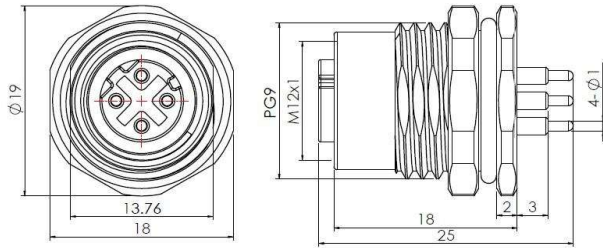


## 板端固定连接器，M12 D码 4芯,母头后端安装，PCB，FKM



型号 M12D04FBRB9P1011  
货号 1006010000482

### 技术数据\*

#### 连接器

插头	M12, 母头, D编码
引脚数	4-Pin
插针材料	铜合金, 镀金
外壳材料	铜合金, 镀镍
安装形式	板后安装
绝缘体	PA
安装密封圈	FKM
安装螺纹	PG9
防护等级	IP67 (拧紧状态下)
拔插周期	> 100 次拔插周期
污染等级	3
螺纹类型	M12x1
接线方式	PCB焊接
符合标准	IEC 61076-2-101

#### 电气性能

额定电压	250 V
额定电流	4A
耐压	1400 V
接触电阻	$\leq 10 \text{ m}\Omega$
绝缘电阻	$\geq 100 \text{ M}\Omega$

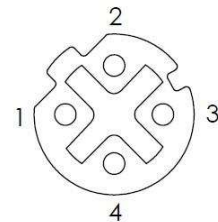
#### 工作温度

温度范围	-40 °C ... 120 °C
------	-------------------

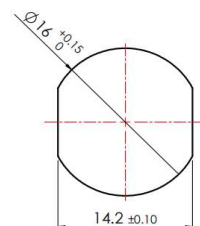
### 特点

- M12, 母端, 4-Pin
- 板后安装
- 防护等级: IP67
- 符合RoHS标准
- 金属外壳
- 焊接

### 触点分配



### 推荐安装板开孔尺寸



**商业数据**

重量	18 g
----	------

原产地	CN
-----	----

包装单位	1 pc
------	------

\* 这里所列的是设计数据，有关产品的变更不在此做说明，未尽事宜请联系客服。  
用户有责任验证功能、符合适用的法律和指令以及在特定应用中的电气安全。