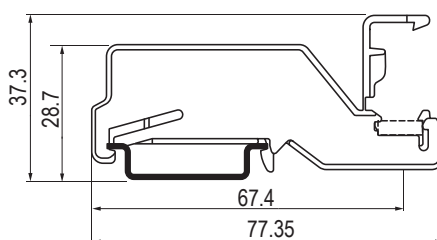


## Держатель шины для DIN-рейки



### Назначение

- монтаж шины формата 10×3 с контактом на DIN-рейку.

### Особенности

- используется при организации функционального заземления или для выравнивания потенциала;
- стойка обеспечивает надежное удержание монтируемой шины вдоль DIN-рейки;
- монтируется на рейку типа OMEGA.

Тип стойки	Размеры после установки на DIN-рейку, мм				Код
	высота	длина	ширина		
BS.1L	28,7	77,35	6,2		ZBS1L

## Держатель шины изолированный



### Назначение

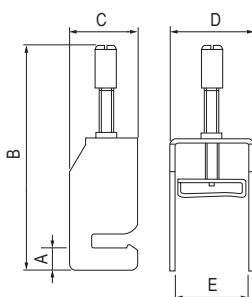
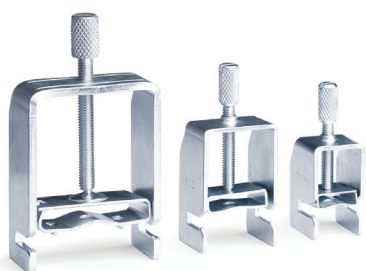
- монтаж шин формата 10×3 или 6×6 на монтажную плату.

### Особенности

- шина крепится к стойке двумя саморезами (входят в комплект поставки);
- крепится на монтажную плату саморезом или винтом (в комплект поставки не входят);
- используется при организации функционального заземления или для выравнивания потенциала.

Тип стойки	Размеры, мм				Код
	высота	длина	ширина		
BS.I	18,4	23	19,17		ZBSI

## Зажим для подключения экрана



### Назначение

- подключение экрана кабеля к шине формата 10×3 мм.

### Особенности

- используется при организации функционального заземления или для выравнивания потенциала;
- за счет профилированного паза зажим устанавливается на шину и фиксируется вместе с экраном кабеля винтом.

Тип зажима	Ø кабеля, мм	Размеры, мм					Код
		A	B (max)	C	D	E	
CC.8	8	6,5	48,7	19,5	12	9	ZCC8
CC.14	14	6,5	59,3	19,5	17	14	ZCC14
CC.20	20	6,5	75	19,5	24	21	ZCC20
CC.35	35	6,5	110	19,5	42	36,2	ZCC35